



مرکز مشاوره و  
ارائه مراقبت های  
پرستاری در منزل  
نفس



ساکشن پرتابل



فتوتراپ نوزاد



اکسیژن ساز



پالس اکسیمتر



شیردوش برقی



@NAFASHOMECARE



مرکز مشاوره  
ارائه مراقبت های  
پرستاری در منزل  
نفسی

۰۳۵ ۳۶۲۴ ۱۹۴۸  ۰۹۱۳ ۳۵۳ ۳۰۶۸

 یزد، بلوار بسیج، بن بست ۵، پلاک ۱۵



[WWW.NAFASHOMECARE.IR](http://WWW.NAFASHOMECARE.IR)

# شیر دوش بیمارستانی مدل Lactina:

قابل برنامه ریزی

دارای دو فاز (۱) دو دقیقه ماساژ و (۲) دوشیدن شیر قابل استفاده به صورت تکی بدون جداکردن رابط از دستگاه

قابل استفاده به صورت برقی و دستی

قابل استفاده به صورت جفتی (همزمان برای دو مادر)

افزایش راندمان شیر و کاهش مدت زمان شیردوشی

دارای ریتم مکش ۳ مرحله ای به صورت اتوماتیک شامل (۱)

مکش، (۲) رهایی (release) و (۳) استراحت (relax).

دارای محافظ برای جلوگیری از ورود شیر به درون دستگاه

دارای مراحل تنظیم از حداقل تا حداکثر

بدون هیچگونه تماس دست با شیر

قطعات در تماس با شیر قابل استریل در آبجوش یا اتوکلاو ۱۲۴

درجه به مدت ۱۵ دقیقه

قدرت مکش از ۱۰۰ تا ۲۰۰ mmHg

قابل تنظیم ۵ مرحله از حداقل تا حداکثر

قابل استفاده به صورت AC/DC

گردش موتور با دور متغیر از ۴۵ تا ۸۷ cpm

فوق العاده بی صدا و بی لرزش

امکان جابجایی

وزن: ۳۶۲۹ گرم

ابعاد: ۲۸\*۲۵,۴\*۴۵,۷ سانتیمتر

ساخت کشور سوئیس





مرکز مشاوره و  
ارائه مراقبت های  
پرستاری در منزل  
نفس



نام دستگاه: شیردوش برقی

مدل: مدلا (Medela) - مدل Lactina

برای اجاره و هماهنگی با شماره های

۰۹۱۳-۳۵۳-۳۰۶۸ یا ۰۳۵-۳۶۲۴-۱۹۴۸

تماس حاصل فرمایید.

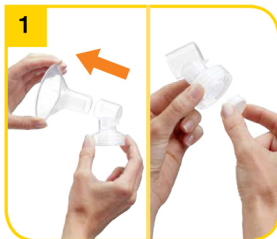
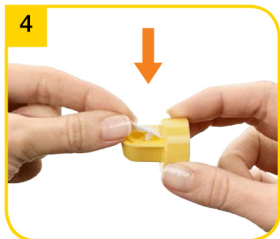


## قبل از استفاده از دستگاه به نکات ذیل توجه فرمایید

۱. سینه فاقد مو زائد، زخم باشد. در صورتی که پوست پرتقالی دارید از کرم های مخصوص برای درمان استفاده کنید.
۲. برای سینه های کوچک از سری مخصوص استفاده شود.
۳. قبل از اتصال شیردوش سینه را ماساژ داده تا شیر خارج شود.
۴. اتصالات کنترل شود تا نشتی نداشته باشد.
۵. دستگاه همسطح و یا بالاتر از سطح سینه قرار گیرد.
۶. دقت کنید دیافراگم ست شیردوش در جایگاه خود قرار گرفته باشد.
۷. هنگام شستشو ست شیردوش از آب ولرم و صابون مایع ( در صورت نیاز) استفاده و مراقب باشید ست دچار سوراخ و یا دچار آسیب نشود.
۸. بعد از شستشو حتما ست را خشک کنید و سپس به دستگاه وصل نمایید.



# آموزش تصویری استفاده از دستگاه



# آموزش تصویری استفاده از دستگاه

